

Produktname und Version

HiPath 3000 V7

Produktbild



Produktbeschreibung in Stichworten

HiPath 3300/3350	HiPath 3500/3550	HiPath 3800
<ul style="list-style-type: none"> • Bis zu 16 Kanäle (ISDN, HKZ, IP) • Entry VoiceMail integriert • Bis zu 24 digitale Nebenstellen • Bis zu 96 IP-Workpoints • DECT-Lösung mit bis zu 3 Basisstationen und 16 Mobilteilen 	<ul style="list-style-type: none"> • Bis zu 60 Kanäle (ISDN, HKZ, IP) • Entry VoiceMail integriert • Bis zu 72 digitale Nebenstellen • Bis zu 192 IP-Workpoints • HiPath cordless mit bis zu 16 Basisstationen und 64 Mobilteilen 	<ul style="list-style-type: none"> • Bis zu 250 Kanäle (ISDN, HKZ, IP) • Bis zu 384 digitale Nebenstellen • Bis zu 500 IP-Workpoints • HiPath cordless mit bis zu 64 Basisstationen und 250 Mobilteilen

Das IP-Konvergenz System HiPath 3000 bietet kleinen und mittleren Firmen (SME - Small and Medium-Sized Enterprises) von 10 bis 1000 Teilnehmern zuverlässigste Sprachkommunikation mit hochwertigen Endgeräten bei einfachster Bedienung. Die heutigen Modelle HiPath 3300, HiPath 3350, HiPath 3500, HiPath 3550 und HiPath 3800 werden mit der neuen V7 Software verfügbar sein.

Eine Softwarehochrüstung auf V7 ist abhängig von der verwendeten Hardware Plattform möglich.

Leistungsmerkmale der HiPath 3000 V7

Das IP-Konvergenz-System HiPath 3000V7 bietet mittelständischen Unternehmen von 10 bis 500 Teilnehmern zuverlässigste Sprachkommunikation mit hochwertigen Endgeräten bei einfachster Bedienung.

- HiPath ComScendo ist die Kommunikationssoftware der HiPath Real Time Kommunikationssysteme mit einem umfassenden Satz von Enterprise-Leistungsmerkmalen. Sie ist skalierbar, um die Anforderungen kleiner und mittlerer Unternehmen zu erfüllen. HiPath ComScendo-Lizenzen sind für IP-Workpoints eigene Vermarktungspositionen. Für TDM-Leistungsmerkmale erfolgt die Vermarktung wie gewohnt Port/Hardware-orientiert (HiPath ComScendo inside).

- HiPath 3800 ist die Hochleistungs-Hardware-Architektur mit verbesserter Performance (z.B. ACD-Agenten). Die Hardware-Plattform löst die Modelle HiPath 3700 und HiPath 3750 ab. Die Hochrüstung auf V7 Software für die Hardware-Plattformen HiPath 3700 / HiPath 3750 wird nicht mehr unterstützt.
- Vernetzung von HiPath 2000, HiPath 3000, HiPath 4000 und HiPath 5000 mit dem IP Protokollen Cornet IP und SIPQV2 (ab V7R4) und dem TDM Vernetzungsprotokoll Cornet-N.
- Sprach und Signalisierungsdaten Verschlüsselung (SPE) bei Vernetzungen von HiPath 2000, HiPath 3000, HiPath 4000 und HiPath 5000 mittels SIPQV2
- Sprach (SRTP) und Signalisierungsdaten (TLS) Verschlüsselung (SPE) für Cornet IP Teilnehmer im Anlagen / Netzverbund.
- Unterstützung von SIP Telefonie zum SIP Amt (ITSP) mit E2E payload, Unterstützung von Geschäftsanschlüssen und T.38 Fax.
- HiPath 3000 als Gateway zu digitalen Ämtern (ISDN, T1, CAS) für HiPath 8000V3.1. Vernetzung mittels SIPQV2.
- HiPath 3000 als Survivable Media Gateway in „HiPath 3000/ 4000 Small Remote Site“-Szenarien
- Realisierung von „Virtuellen Privaten Netzwerken“ (VPN) über Internetverbindungen zur Standortvernetzung und Anbindung von Teleworkern
- Kostengünstige und professionelle IP-Kommunikation mit TDM/IP Endgeräten für Einzelanlagen, vernetzten Filial-Lösungen und im „Hosted“ Szenario-Einsatz für Sprach- und Datenanwendungen mit Zugang zur IP-Infrastruktur.
- Netzwerke von bis zu 32 HiPath 3000 Knoten und 1000 Teilnehmern
- Unterstützung der innovativen IP/TDM OpenStage und optiPoint Endgerätefamilien
- PC basierender Vermittlungsplatz optiClient Attendant V8 mit Besetztlampenfeld BLF
- Umfangreiches Mobility Portfolio mit:
 - Wireless LAN Lösung bestehend aus optiPoint WL2 Professional Endgerät und HiPath Wireless Access Points (WL AP 2630/ WL AP 2640)
 - DECT Endgeräten und Basisstationen
 - Fixed Mobile Convenience, zur verbesserten Integration von GSM “Handys” in das HiPath 3000 Kommunikationssystem.
 - HFA Mobility
- Integriertes VoiceMail Modul EVM für HiPath 33x0/35x0.
- Unterstützung von HiPath Xpressions Compact V3
- CTI Applikation XPhone Entry als Bestandteil der HiPath 3000 Lösung
- Flexibles Lizenzierungskonzept
- Vereinfachte Inbetriebnahme, Hochrüstung, Konfiguration und Wartung

Anschlussmöglichkeiten und kompatible Produkte

Plattformen

- HiPath 2000 V2 mit CorNet-IP und SIPQV2
- HiPath 3000/HiPath 5000 V7 mit CorNet-IP und SIPQV2
- HiPath 4000 V4 mit CorNet-IP und SIPQV2
- HiPath 8000V3.1 mit SIPQV2

Integrierte Applikationen

- HiPath Xpressions Compact
- Mobility Entry
- HiPath Cordless

Applikationen

- HiPath ProCenter Compact
- HiPath ProCenter Agile

- HiPath Xpressions – Unified Messaging
- HiPath Com Assistant
- HiPath DAKS
- HiPath Teledata Office
- HiPath Accounting Management
- HiPath Fault Management
- HiPath User Management

Middleware

- HiPath CAP (Common Application Platform) V3.0
- HiPath Tapi 170
- HiPath Tapi 120
- HiPath CallBridge Collection

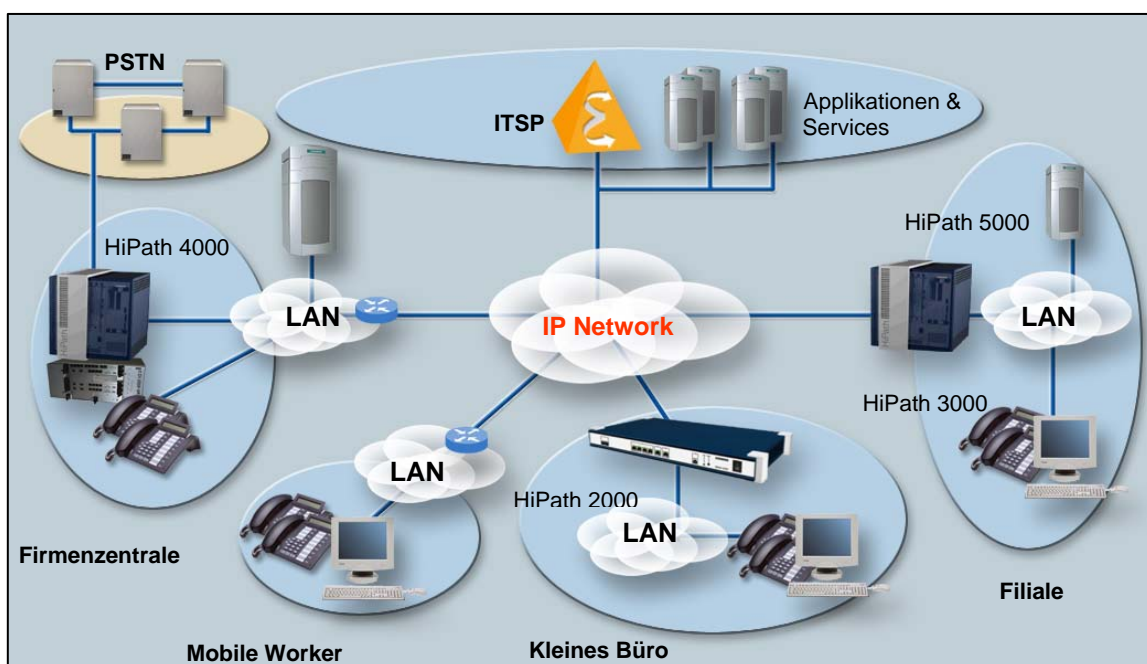
Workpoints

- TDM-Workpoints: OpenStage 20, 40, 60, 80 TDM Endgeräte, optiPoint 500 Endgerätefamilie
- CorNet-IP-Workpoints und Clients: OpenStage 20, 40, 60, 80 HFA Endgeräte, optiPoint 410/420 Endgerätefamilien, optiClient 130 V5.1
- SIP IP-Workpoints: optiPoint 150S, optiPoint 410S/420S Endgerätefamilien

Unterstützte Sprachen

Deutsch, Englisch, Französisch, Flämisch, Niederländisch, Italienisch, Spanisch, Portugiesisch, Griechisch, Tschechisch, Chinesisch, Koreanisch, Türkisch

Konfigurationsübersicht



Zielgruppe

Das IP-Konvergenz-System HiPath 3000 bietet mittelständischen Unternehmen von 10 bis 1000 Teilnehmern zuverlässigste Sprachkommunikation mit hochwertigen Endgeräten bei einfachster Bedienung. HiPath 3000 ist im Kundensegment SME (Small and Medium Size Enterprise) sowohl in reinen IP-Umgebungen, in TDM-Umgebungen als auch im Mischbetrieb dieser beiden multifunktional einsetzbar. Die Unterstützung des SIP Protokolls ermöglicht die Anbindung an Internet Telefonie Service Provider.

Unternehmen, die folgende Anforderungen/Merkmale haben, können sich mit HiPath 3000 eine maßgeschneiderte Konfiguration erstellen lassen:

- Unternehmen, die schnell auf veränderte Kommunikationsanforderungen reagieren müssen
- Unternehmen, die flexibel HiPath Applikationen in die Kommunikation implementieren wollen
- Unternehmen, die flexible Arbeitsstrukturen (Desk Sharing, Projektgruppen, etc.) bieten wollen
- Unternehmen, die Filialen oder Teleworker in das Sprach-Datennetz integrieren wollen
- Unternehmen, die lokal oder über mehrere nationale und internationale Standorte wachsen
- Unternehmen, die mit vorhandener Siemens-Kommunikationstechnologie bewährte analoge und digitale Endgeräte weiter nutzen wollen
- Unternehmen, die durch den Einsatz neuer Technologien Arbeitsabläufe optimieren und Kosten reduzieren wollen
- Unternehmen, die flexibel mit Partnern unter einer Kommunikationsinfrastruktur kooperieren wollen
- Unternehmen, die Erfahrung mit VoIP durch sukzessive Erweiterung sammeln wollen
- Unternehmen, die bestehendes Hicom- und HiPath Equipment schrittweise nachrüsten wollen

Kundennutzen

HiPath 3000 V7 bietet speziell für stark wachsende, flexibel kooperierende Unternehmen eine skalierbare Kommunikationsplattform, schützt die bestehenden Investitionen und generiert höhere Wertschöpfung in der IP-Welt.

Wirtschaftlichkeitsbetrachtung

Kostensparnis

- Kombination der HiPath 3000 Grundsysteme mit zusätzlichen Applikationen
- Überlegenes Preis-Leistungsverhältnis unterhalb eines reinen TDM Systems
- Reduzierte Betriebskosten durch rein IP-basierte Kommunikation bis zum ITSP
- Kostengünstige Hardware mit flexiblen User-Lizenzen unabhängig des Einsatzgebietes
- Verbindungsgebühr zum Carrier (ITSP) „Single Access“
- Reduzierte Infrastruktur Kosten
- Ein Zugang zum öffentlichen Netz für alle Dienste (mit ITSP Verbindung)

Produktivitätssteigerung

- Schneller und einfacher Zugang zur einheitlichen Sprach- und Daten-Kommunikation
- Integration in die täglichen Geschäftsprozesse der Kunden
- Erweiterte Mobilität – Integration von mobilen Mitarbeitern

Alleinstellungsmerkmale (Unique Selling Proposition)

- Hybrid basiertes Kommunikations- System mit umfassenden Leistungsmerkmalen, Applikationen und Endgeräten
- Offen und Standard basierend
- Hohe Verfügbarkeit und Ausfallsicherheit
- Umfassendes Mobilitäts- Lösungsportfolio zur flexiblen Einbindung von mobilen Mitarbeitern
- Kontinuierlicher Hochrüstungspfad