

Information

OpenScape Fusion V1

OpenScape Fusion V1 for IBM Lotus Notes™

OpenScape Fusion V1 for IBM Lotus Notes™ vereinfacht die Verwendung von Unified Communications (UC)-Funktionalitäten durch die direkte Integration von Key-UC-Funktionalitäten in die grafische Benutzeroberfläche von IBM Lotus Notes.

Eine zeitaufwändige Handhabung verschiedener Kommunikationssysteme wird damit hinfällig.

Communication for the open minded

Siemens Enterprise Communications
www.siemens-enterprise.com/open

SIEMENS

Vereinfacht

Ausgangslage

78% der Mitarbeiter empfinden den Umgang mit verschiedenen Kommunikationsmodi als frustrierend. *

Trotz der Fortschritte der Kommunikationstechnologie haben es die Benutzer ganz eindeutig mit einer frustrierenden, komplexen und fragmentierten Kommunikationsumgebung zu tun. Die Vielfalt der Geräte und Medien bietet zwar Flexibilität und verschiedene Alternativen, gleichzeitig kommt es aber auch zu Kommunikationsverzögerungen, Reibungen und Überlastungen.

Ihre Mitarbeiter sollten die Freiheit haben, sich auf ihre wichtigen Projekte und die tägliche Arbeit zu konzentrieren, statt mit der zeitaufwändigen Handhabung verschiedener Kommunikationssysteme Energie zu verschwenden.

Lösung

OpenScape Fusion V1 for IBM Lotus Notes ist das fehlende Bindeglied für die Lösung dieser Herausforderung.

Jeden Tag müssen Geschäftsleute im Durchschnitt mit 10 verschiedenen Kommunikationssystemen zurechtkommen. *

Die Benutzer möchten UC nutzen, aber nicht die Komplexität der Verwendung zusätzlicher Unified Communication-Clients parallel zu ihren Groupware-Applikationen auf sich nehmen.

OpenScape Fusion V1 for IBM Lotus Notes eliminiert dieses Problem durch die direkte Integration von Kern-UC-Funktionalitäten in die grafische Benutzeroberfläche von IBM Lotus Notes. Dadurch wird IBM Lotus Notes durch OpenScape Fusion V1 for IBM Lotus Notes zu einem vollständigen Desktop-Produktivitätstool mit integrierten Softphone-Funktionalitäten erweitert.

* Quelle: Insignia Research: "Measuring the Pain: What is Fragmented Communication Costing Your Enterprise?" (Schmerzmesung: Welche Kosten entstehen Ihrem Unternehmen durch fragmentierte Kommunikation), 2007

Die wichtigsten Merkmale

OpenScape Fusion V1 for IBM Lotus Notes zeichnet sich durch folgende Hauptmerkmale aus:

Präsenzselbstmanagement

Der Benutzer kann seinen Präsenzstatus und das bevorzugte Gerät (One Number Service) über die grafische Benutzeroberfläche von IBM Lotus Notes bearbeiten.

Präsenzfähige Kontakte

Es werden sowohl die allgemeine Benutzerpräsenz als auch die verfügbare Medienpräsenz (Instant Messaging, Sprache) angezeigt.

Integriertes Softphone

Softphone-Funktionalitäten werden direkt über die Benutzeroberfläche von IBM Lotus Notes unterstützt.

E-Mail-basierte Anruf- und Ad-hoc-Konferenzeinrichtung

Der Benutzer kann direkt von seinem E-Mail-Posteingang aus den Absender einer ausgewählten E-Mail anrufen oder eine Ad-hoc-Konferenz mit ihm starten.

Kontaktbasierte Anrufeinrichtung und Ad-hoc-Konferenzeinrichtung

Der Benutzer hat die Möglichkeit, einen ausgewählten IBM Lotus Notes-Kontakt direkt anzurufen oder eine Ad-hoc-Konferenz zwischen mehreren ausgewählten IBM Lotus Notes-Kontakten einzuleiten.

Konferenzmanagement

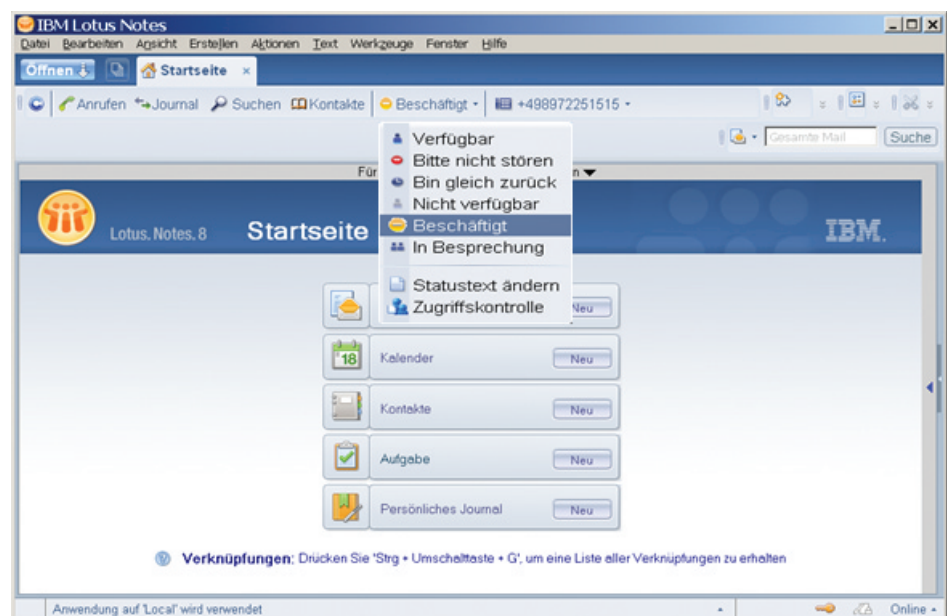
Eine Konferenz kann vom Benutzer eingerichtet, gelöscht, geändert und gestartet werden. Der Benutzer erhält eine Übersicht über alle konfigurierten Konferenzen.

Video

Es besteht die Möglichkeit, einen bestehenden Sprachanruf zu einem Videoanruf zu erweitern, wenn am Client-Computer eine Web-Kamera zur Verfügung steht.

Instant Messaging

Chat-Funktionalitäten werden unterstützt, wenn die OpenScape UC Application-Lösung mit einem integrierten Instant Messaging-System ausgestattet ist.



OpenScape Fusion V1 for IBM Lotus Notes

Geschäftlicher Mehrwert

Ertragssteigerung

Die Integration von Unified Communications-Funktionalitäten in IBM Lotus Notes trägt zur besseren Zusammenarbeit Ihrer Teams bei und steigert so die Produktivität der Einzelpersonen und der Gruppe und beschleunigt den Kundendialog und die Produkteinführungszeiten. Auf diese Weise wird die Unternehmensflexibilität und -effizienz verbessert. Mit OpenScape Fusion V1 for IBM Lotus Notes lassen sich enorme Prozesseffizienzen und somit Wettbewerbsvorteile bei der Kundenzufriedenheit und beim Umsatz erzielen.

Kostensenkung

Der Lösungsansatz von OpenScape Fusion V1 for IBM Lotus Notes mit Festpreisen und speziell zusammengestellten Lösungspaketen trägt zur Senkung Ihrer Kosten und Technologie-Investitionen bei. Zudem verringert OpenScape Fusion V1 for IBM Lotus Notes Ihre Schulungskosten durch die Integration von UC-Funktionalitäten in die vertraute grafische Benutzeroberfläche von IBM Lotus Notes.

Leistungsmerkmale

OpenScape Fusion V1 for IBM Lotus Notes stellt die in den IBM Lotus Notes-Client integrierten OpenScape-Leistungsmerkmale bereit.

Folgende Leistungsmerkmale stehen Ihnen dabei zur Verfügung:

- One Number Service
- Präsenzelbstmanagement
- Integriertes Softphone
- Kontaktbasierte Anruf- und Ad-hoc-Konferenzeinrichtung
- E-Mail-basierte Anruf- und Ad-hoc-Konferenzeinrichtung
- Konferenzmanagement (Sprache und Web)
- Video-Unterstützung
- Instant Messaging
- Suche in Verzeichnissen
- Präsenzfähige Kontakte
- Management bevorzugter Ziele
- Integrierte Anrufsteuerung
- Voicemail-Zugriff (bei Verwendung des OpenScape Xpressions-Systems für Unified Messaging)
- Sicherheitstelefon-Funktionalität
- Regelmanagement
- Kalenderbasierte Konferenzplanung und Präsenzautomatisierung
- Rufnummeridentifizierung
- Rufjournal

Technische Anforderungen

Hardware und Software entsprechend den Empfehlungen für OpenScape UC Application V3Rx.

Client-Hardware

OpenScape Fusion V1 for IBM Lotus Notes stellt die gleichen Anforderungen an die Client-Hardware wie der OpenScape Desktop Client.

Client-Software

Betriebssystem:

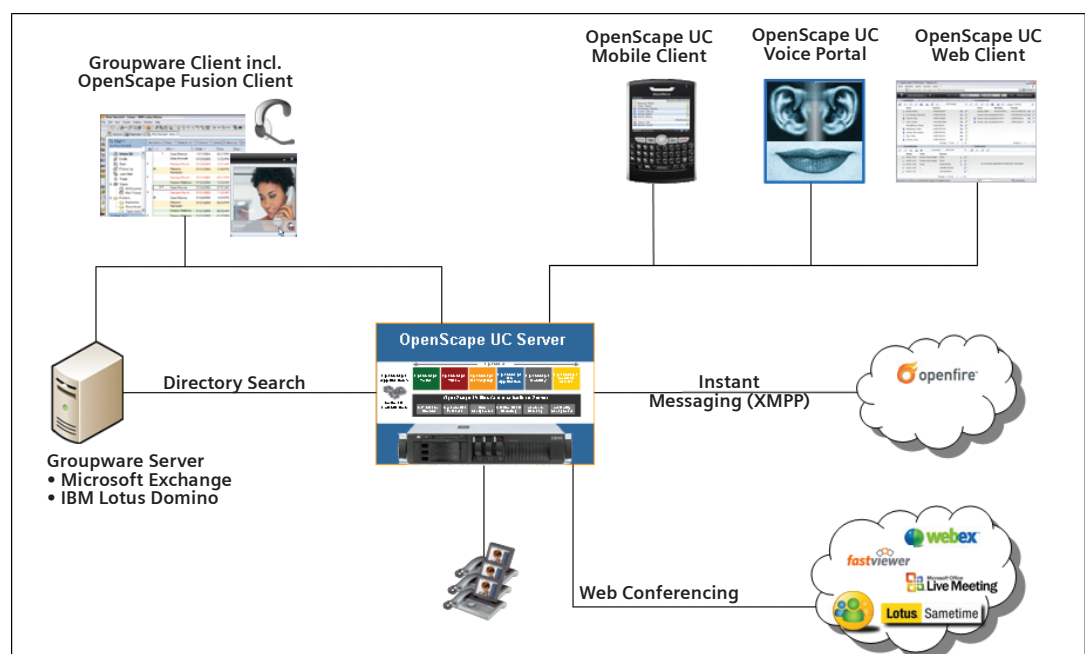
- MS Windows XP Professional, mind. SP2
- MS Windows Vista Business, mind. SP1

E-Mail-Client

- IBM Lotus Notes® 8.0.x
- IBM Lotus Notes® 8.5.x

E-Mail-Server

- IBM Lotus Domino® 8.x



Architekturübersicht von OpenScape Fusion

Copyright © Siemens Enterprise
Communications GmbH & Co. KG

**Siemens Enterprise
Communications GmbH & Co. KG
is a Trademark Licensee of Siemens AG**

Hofmannstr. 51, D-80200 München, 08/2010

Reference No.: n/a

Die Informationen in dieser Broschüre enthalten lediglich allgemeine Beschreibungen bzw. Leistungsmerkmale, die im konkreten Anwendungsfall nicht immer in der beschriebenen Form zutreffen bzw. die sich durch Weiterentwicklung der Produkte ändern können. Die gewünschten Leistungsmerkmale sind nur dann verbindlich, wenn sie bei Vertragsabschluss ausdrücklich vereinbart werden. Liefermöglichkeiten und technische Änderungen vorbehalten.

Die verwendeten Marken sind Eigentum der Siemens Enterprise Communications GmbH & Co. KG bzw. der jeweiligen Inhaber.